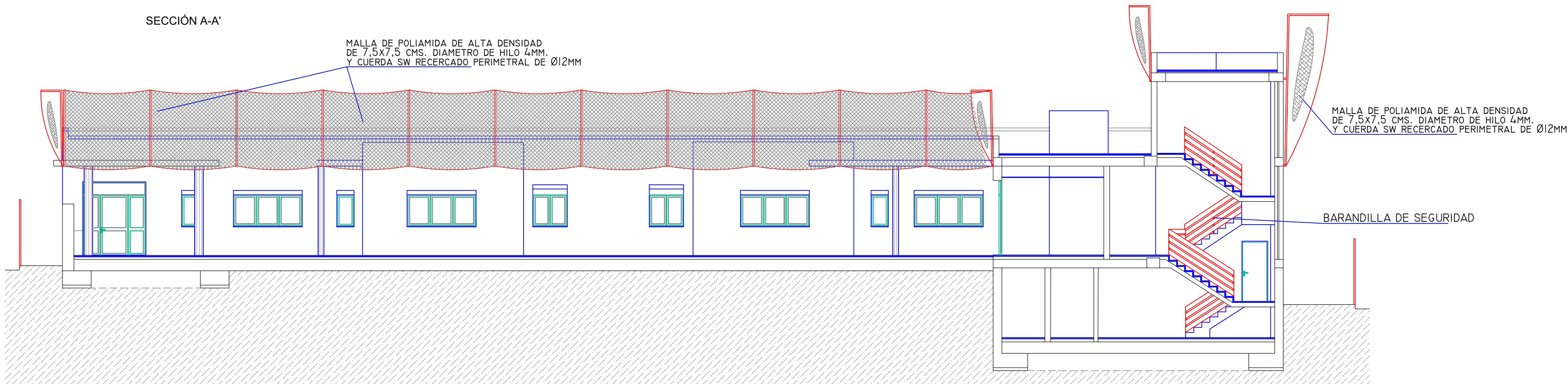
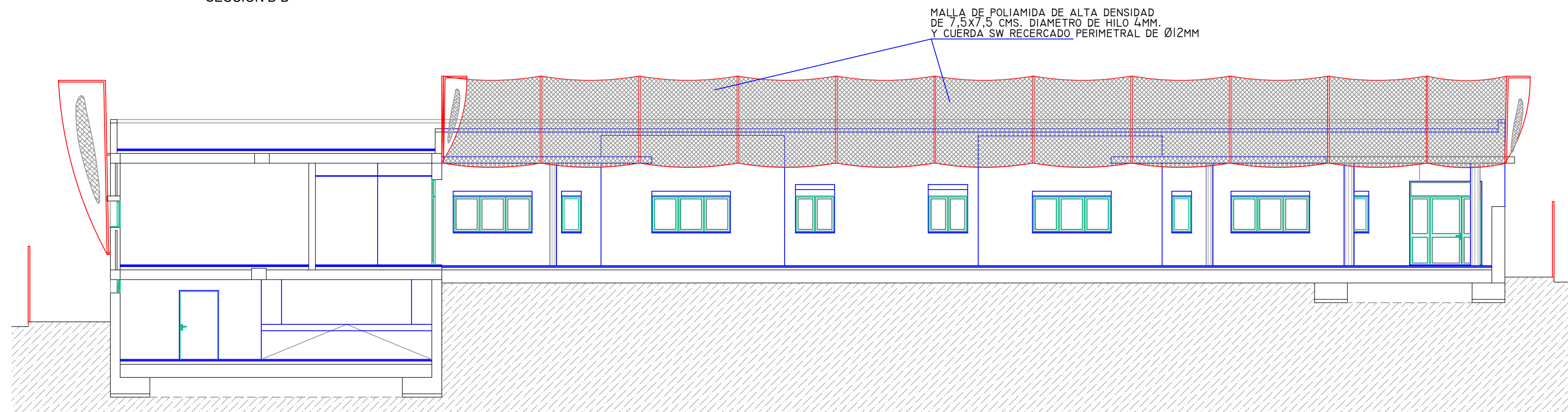


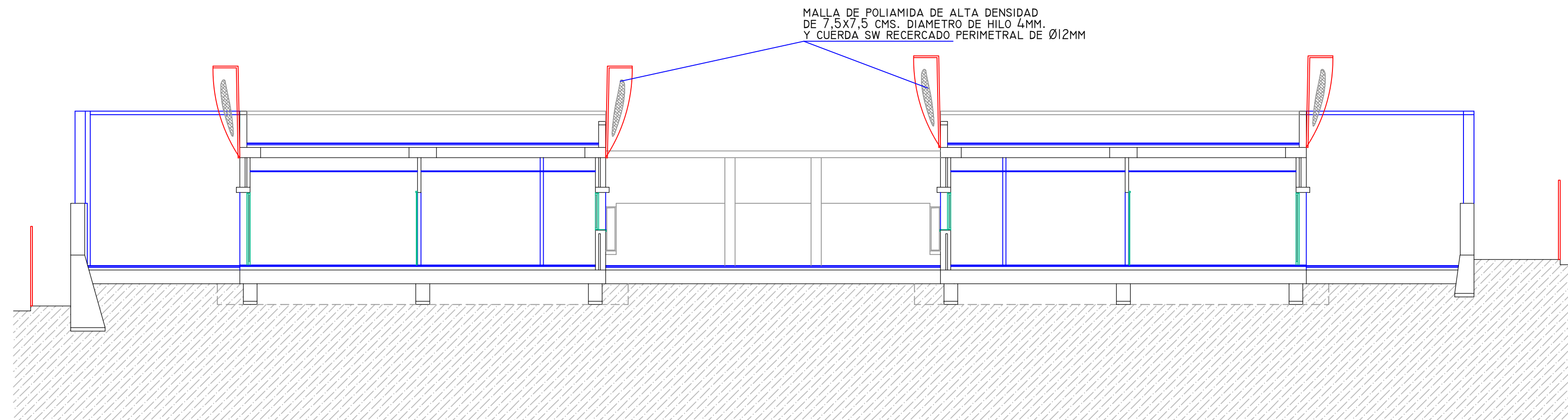
SECCIÓN A-A'



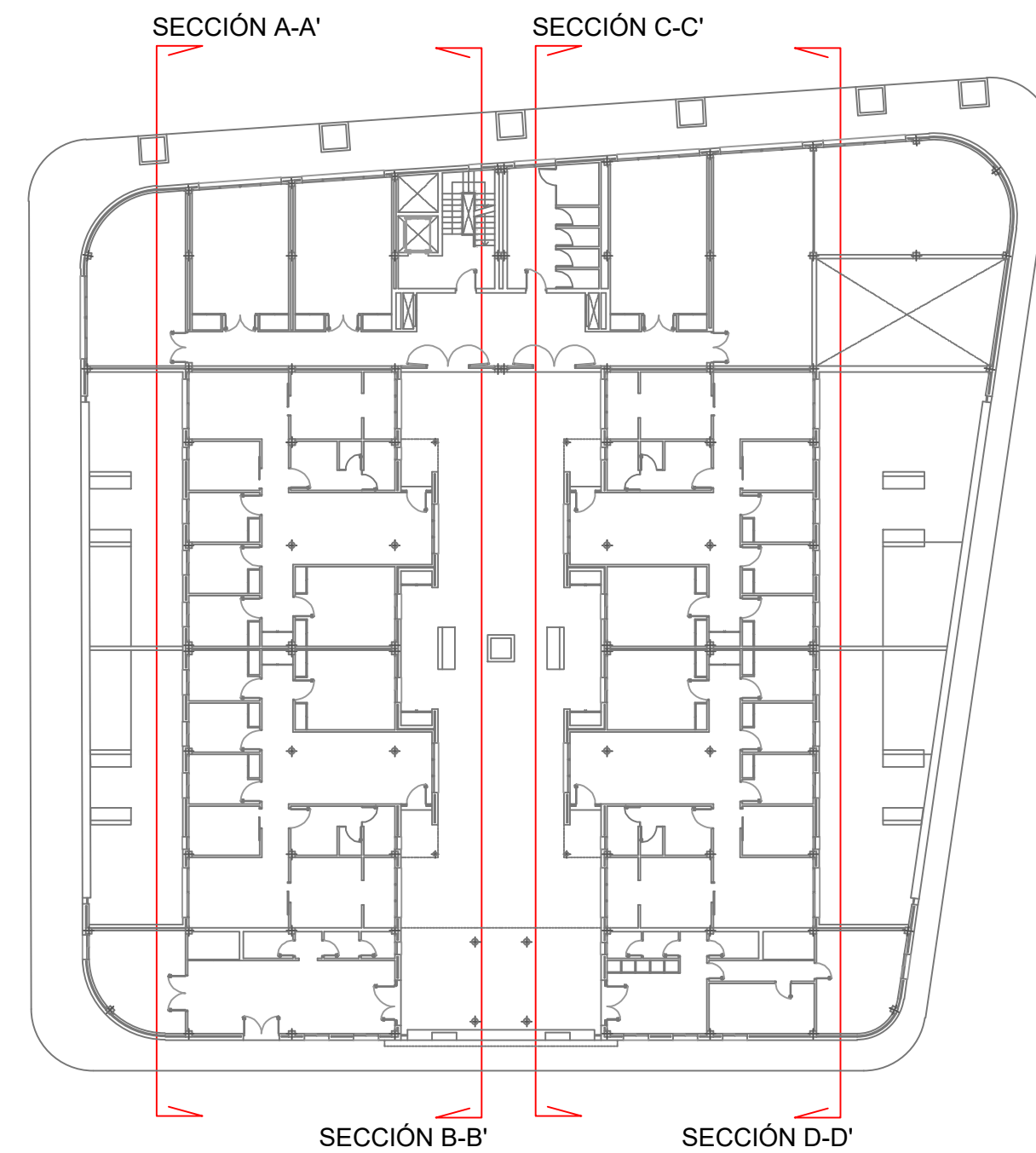
SECCIÓN B-B'



SECCIÓN C-C'



SECCIÓN D-D'



PROMOTOR: IASS. CABILDO INSULAR DE TENERIFE
SITUACIÓN: PARCELA 3, U.A. GE6 CAMINO DE LA VILLA, T.M. LA LAGUNA
ARQUITECTO: JOSÉ LUIS BARQUÍN DIEZ
Nº de colegiado: 756

Nº DE PLANO:

PROYECTO:

PROYECTO DE SEGURIDAD Y SALUD:
COMPLEJO RESIDENCIAL PARA PERSONAS CON AUTISMO

PLANO:

SECCIONES

SS-6

FECHA:

octubre 2018

ESCALA:

1/100